

CATÁLOGO DO ITEM IMPORTADO

Pleito de Inclusão de Ex-Tarifário

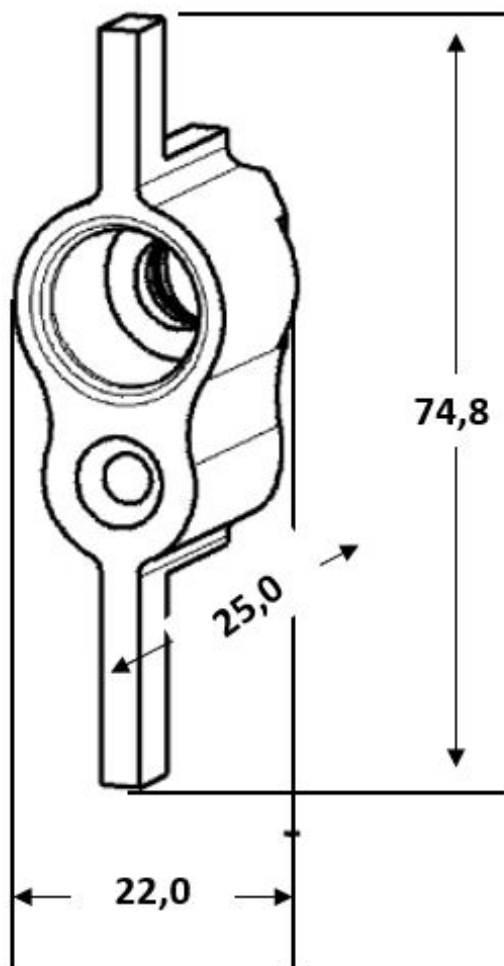
Número de Controle SDIC	NCM	Sugestão de descrição do ex-Tarifário
D131-19I	8415.90.90	Bloco de conexão de entrada; contendo alumínio (EM AW 6060 - T66, DIN EN 755-2); com 74,8 mm de altura, 22,0 mm de largura, 25,0 mm de profundidade, furo roscado M6x1 6H e furo de conexão com diâmetro 15,45 mm (+ 0,12 / - 0,05 mm), rugosidade de Rx 5 máximo nas paredes internas; para fabricação de condensador do sistema de ar condicionado; com função de conectar condensador para transporte de fluido refrigerante; com aplicação em automóveis.

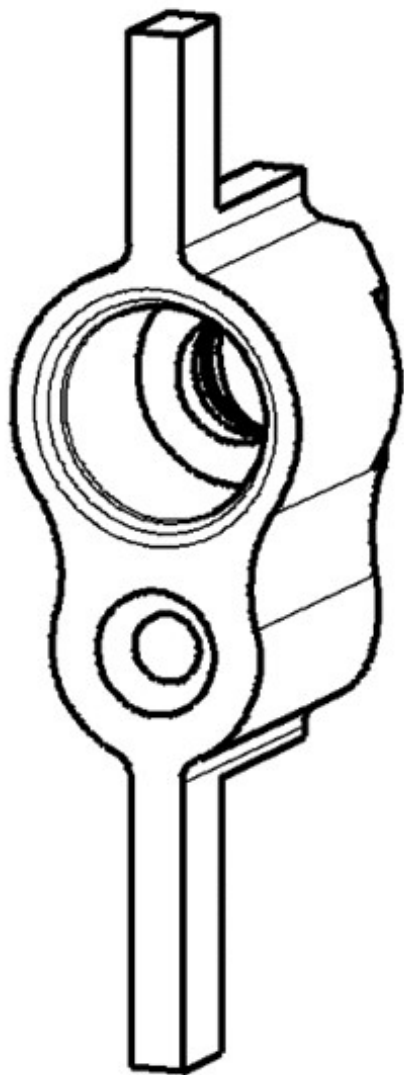
1. Especificações técnicas detalhadas da autopeça

(características quantitativas e qualitativas, por exemplo: dimensões, materiais de fabricação, especificações de trabalho/funcionamento [torque, potência, resistência, tensão, corrente, dureza, vazão, condutibilidade, temperatura etc.], características de hardware, software, características físicas, dentre outras inerentes a cada produto):

74,8 mm de altura, 22,0 mm de largura, 25,0 mm de profundidade, furo roscado M6x1 6H e furo de conexão com diâmetro 15,45 mm (+ 0,12 / - 0,05 mm), rugosidade de Rx 5 máximo nas paredes internas

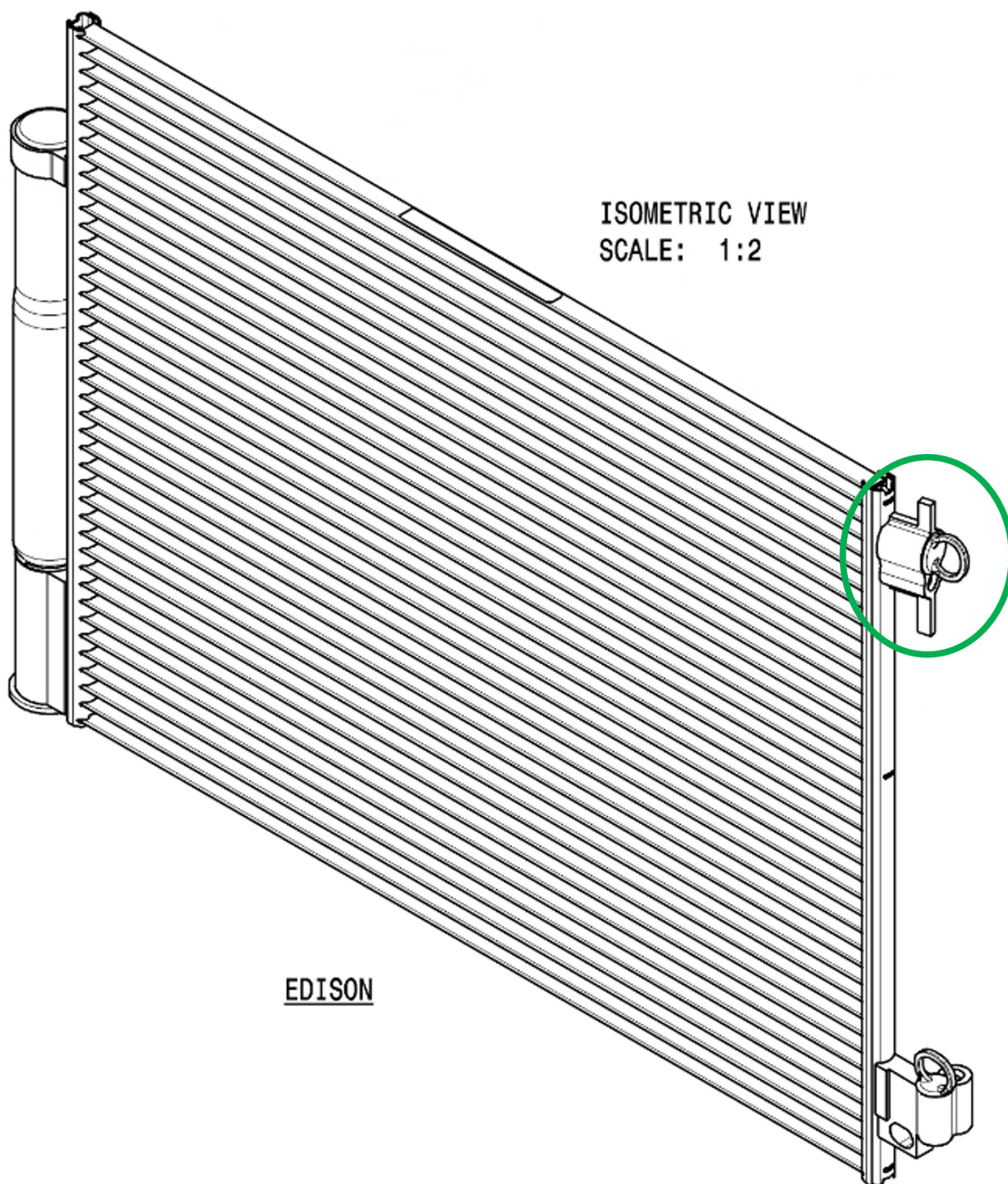
2. Imagens da autopeça importada e/ou desenho esquemático *(obrigatório conter as principais dimensões em milímetros):*





3. Aplicação do item importado *(em qual produto fabricado pela empresa pleiteante o item importado será incorporado).*

Aplicado em: condensador do sistema de ar condicionado



4. Função do item importado no produto fabricado pela empresa pleiteante do ex-tarifário:

Conectar condensador para transporte de fluido refrigerante
Veículos(s): automóveis